



# CATÁLOGO DE UNIFORMES

**BRASILMINAS**  
UNIFORMES PROFISSIONAIS





# SOBRE A EMPRESA

Fundada em 1993, a **Brasil Minas Uniformes** vem se consolidando no mercado pela qualidade de seus produtos e excelência no atendimento.

Com uma estrutura física privilegiada, capacidade produtiva e profissionais preparados, oferece produtos de acordo com a necessidade de cada cliente no Brasil e no Exterior.

Com tecnologia de ponta desde o início do processo produtivo, a **Brasil Minas Uniformes** ganha agilidade com altíssima precisão. Com isso, o tempo torna-se aliado resultando em produtividade com qualidade.



---

UNIFORMES RETARDANTES  
**A CHAMAS**



RC 114 - CAMISA MANGA LONGA



RC 001 - CALÇA TRADICIONAL



RC 102 - CAMISA MANGA LONGA



RC 005 - CALÇA CÓS ½ ELÁSTICO BOLSO REBATIDO



RC 116 - CAMISA MANGA LONGA



RC 007 - CALÇA CÓS ELÁSTICO TOTAL



RC 503 - JAQUETA



RC 010 - MACACÃO MANGA LONGA





Tecidos retardantes a chamas, proteção contra fogo repentino, arco elétrico e respingo de metal fundido | **NR10, ISO 11611 e ISO 11612**

TECIDO	COMPOSIÇÃO	ARMAÇÃO	GRAMATURA	ATPV	RISCO
AMETISTA FR	65% LENZING FR 33% ARAMIDA 2% CARBONO	SARJA 3X1	195,0 G/M <sup>2</sup>	13 CAL/CM <sup>2</sup>	2
CEDROTECH FR	100% ALGODÃO	SARJA 3X1 RIP STOP	290,0 G/M <sup>2</sup>	12 CAL/CM <sup>2</sup>	2
DYNAMO FIRE	100% ALGODÃO	SARJA 3X1E	273,0 G/M <sup>2</sup>	11CAL/CM <sup>2</sup>	2
JÚPITER FR	88% ALGODÃO 12% POLIAMIDA	SARJA 3X1	260,0 G/M <sup>2</sup>	11 CAL/CM <sup>2</sup>	2
MERCÚRIO FR METAIS LÍQUIDOS	100% ALGODÃO	CETIM	430,0 G/M <sup>2</sup>	22 CAL/CM <sup>2</sup>	2
SATURNO FR	100% ALGODÃO	SARJA 3X1	260,0 G/M <sup>2</sup>	12 CAL/CM <sup>2</sup>	2
TOPÁZIO FR METAIS LÍQUIDOS	50% LENZING FR 30% LÃ 20% POLIAMIDA	SARJA 3X1	330,0 G/M <sup>2</sup>	-	-
UNIFORTE PRO FR	100% ALGODÃO	SARJA 3X1	260,0 G/M <sup>2</sup>	9,6 CAL/CM <sup>2</sup>	2
UNIPOWER METAL LÍQUIDO	100% ALGODÃO	SARJA 3X1	414,0 G/M <sup>2</sup>	14 CAL/CM <sup>2</sup>	2
UNISAFE PRO FR	88% ALGODÃO 12% POLIAMIDA	SARJA 3X1	260,0 G/M <sup>2</sup>	12,6 CAL/CM <sup>2</sup>	2
VÊNUS FR	88% ALGODÃO 12% POLIAMIDA	SARJA 3X1	230,0 G/M <sup>2</sup>	8,6 CAL/CM <sup>2</sup>	2

\*Nível de risco segundo a NFPA 70E \*\* Percentual queima 2º e 3º grau segundo a NFPA 2112

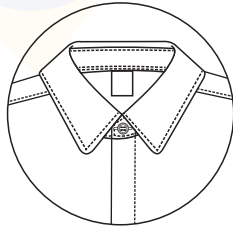
**Variação faixa**  
Peças RC Metal Líquido

- ✦ Camisa
- ✦ Guarda pó
- ✦ Jaqueta
- ✦ Calça
- ✦ Jaleco
- ✦ Macacão

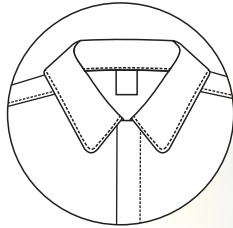
- Faixa 2,5 cm 
- Faixa 5,0 cm 
- Faixa 5,0/2,5 cm 
- Faixa 5,0/2,5 cm 

## Variações Modelos RC, Metal Líquido

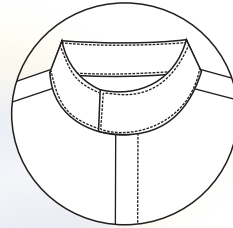
### Variação gola



gola colarinho

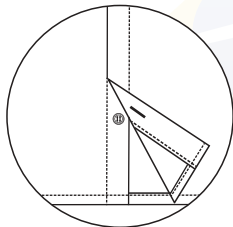


gola esporte

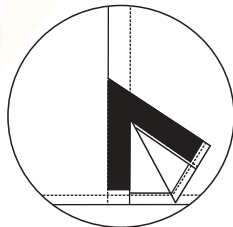


gola padre  
transpassada

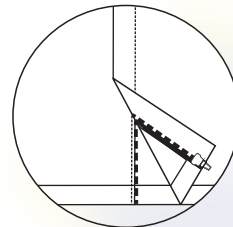
### Variação fechamento frontal



fechamento por  
botões embutidos

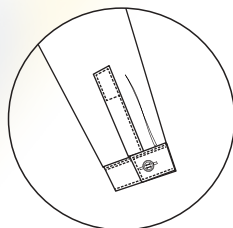


fechamento  
por velcro

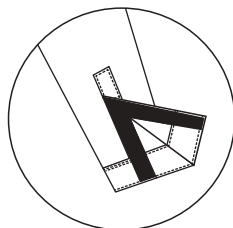


fechamento por  
zíper embutido

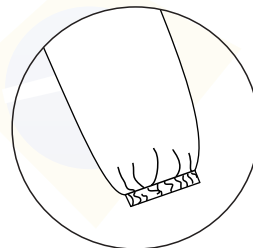
### Variação punho das mangas



punho/ carcela/  
prega/botão

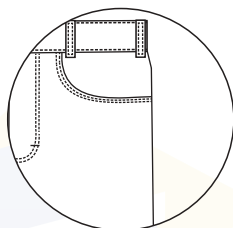


punho/ carcela/  
velcro

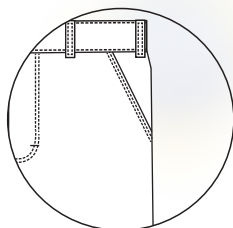


punho elástico

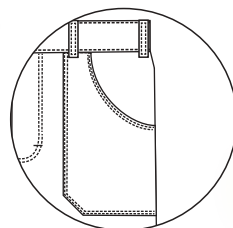
### Variação bolsos



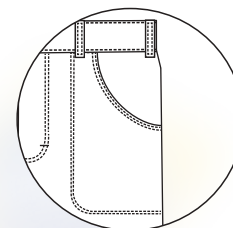
bolso tradicional



bolso faca



bolso americano



bolso rebatido



UNIFORMES

**OPERACIONAIS**



OP 101 - CAMISA MANGA CURTA



OP 102 - CAMISA MANGA LONGA



OP 104 - CAMISA SEMI ABERTA MANGA CURTA



OP 105 - CAMISA SEMI ABERTA MANGA LONGA



OP 106 - CAMISA SEMI ABERTA MANGA CURTA GOLA ITALIANA



OP 107 - CAMISA FECHADA MANGA CURTA



OP 112 - CAMISA MANGA LONGA



**OP 401 - JALECO MANGA CURTA (TIPO CAMISA)**



**OP 402 - JALECO MANGA LONGA (TIPO CAMISA)**



OP 203 - GUARDA PÓ 3/4 (ALTURA DA COXA) MANGA CURTA



OP 204 - GUARDA-PÓ 3/4 (ALTURA DA COXA) MANGA LONGA



OP 201 - GUARDA PÓ 5/8 (ALTURA PANTURRILHA) MANGA CURTA



OP 205 - GUARDA-PÓ 5/8 (ALTURA PANTURRILHA) MANGA LONGA



CM 119 - CAMISA POLO MANGA CURTA



CM 125 - BABY LOOK POLO MANGA CURTA



CM 104 - CAMISETA DE MALHA FECHADA MANGA CURTA



CM 120 - CAMISETA DE MALHA MANGA LONGA



AG 109 - MOLETOM UNISSEX



MAC 005 - MACACÃO MANGA CURTA



MAC 007 - MACACÃO MANGA LONGA



CAL 001 - CALÇA TRADICIONAL MASCULINA



CAL 002 - CALÇA TRADICIONAL FEMININA



CAL 005 - CALÇA CÓS ½ ELÁSTICO BOLSO REBATIDO



CAL 007 - CALÇA CÓS ELÁSTICO TOTAL



CAL 008 - CALÇA CARGO CÓS ELÁSTICO TOTAL



CAL 009 - CALÇA CÓS 1/2 ELÁSTICO



**BER 015 - BERMUDA TRADICIONAL MASCULINA**



**BER 016 - BERMUDA CÓS 1/2 ELÁSTICO**



**BER 017 - BERMUDA CÓS ELÁSTICO TOTAL**

## Variação faixa

### Peças Operacionais

- Camisa
- Guarda pó
- Jaqueta
- Calça
- Jaleco
- Macacão

Faixa 2,5 cm 

Faixa 5,0 cm 

Faixa 5,0/2,5 cm 

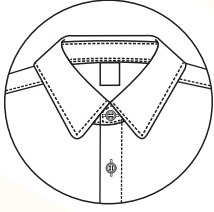
Faixa 5,0/2,5 cm 

Faixa 10,0/5,0 cm 

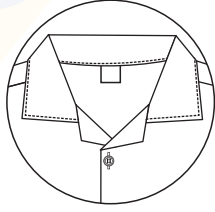
Faixa 10,0/5,0 cm 

## Variações Modelos Operacionais

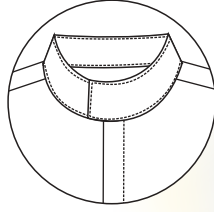
### Variação gola



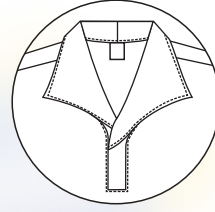
gola colarinho



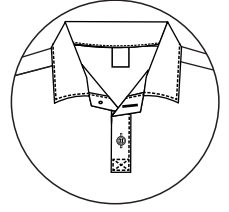
gola esporte



gola padre  
transpassada

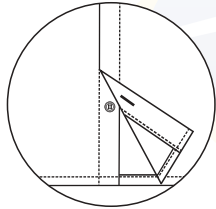


gola italiana

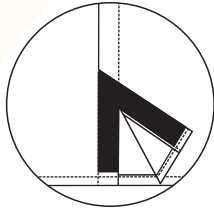


gola esporte  
com carcela

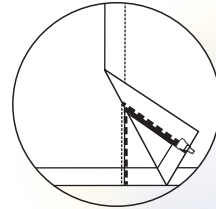
### Variação fechamento frontal



fechamento por  
botões embutidos

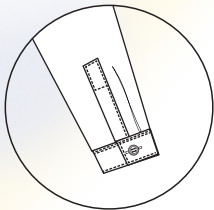


fechamento  
por velcro

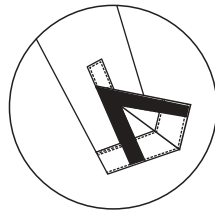


fechamento por  
zíper embutido

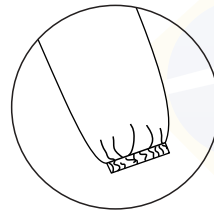
### Variação punho das mangas



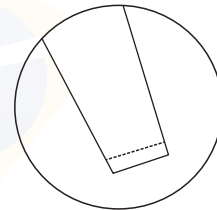
punho/ carcela/  
prega/botão



punho/ carcela/  
velcro

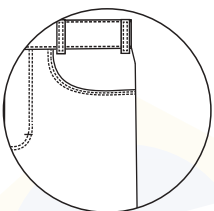


punho elástico

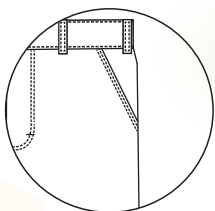


punho canhão

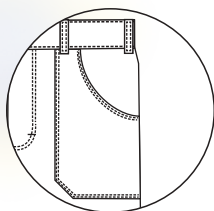
### Variação bolsos



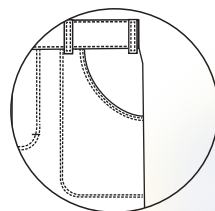
bolso tradicional



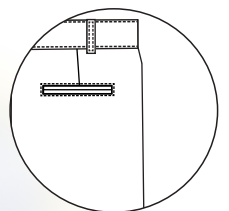
bolso faca



bolso americano



bolso rebatido



bolso embutido



UNIFORMES

**ADMINISTRATIVOS**



ADM 105 - CAMISA SOCIAL MANGA CURTA



ADM 106 - CAMISA SOCIAL MANGA LONGA



ADM 100 - CAMISETE SOCIAL MANGA CURTA



ADM 110 - CAMISETE SOCIAL MANGA LONGA



ADM 122 - CAMISA SLIM MANGA LONGA



ADM 131 - CAMISETE SLIM MANGA LONGA



ADM 130 - BATA GESTANTE MANGA CURTA



AG 108 - SUÉTER UNISSEX



**CAL 003 - CALÇA SOCIAL MASCULINA**



**CAL 004 - CALÇA SOCIAL FEMININA**



**CAL 011 - CALÇA GESTANTE (HELANCA NO CÓS)**



SAI 400 - SAIA SOCIAL



UNIFORMES

**AVENTAL E COLETES**



AV 600 - AVENTAL FRENTE ÚNICA 80 x 60 cm



COL 600 - COLETE



FRENTE

FORRO

COSTAS

COL 601 - COLETE COM BOLSO INTERNO



COL 602 - FX COLETE



UNIFORMES  
**JAQUETAS**



JAQ 500 - JAQUETA



JAQ 501 - JAQUETA COM CAPUZ REMOVÍVEL



JAQ 502 - JAQUETA



JAQ 503 - JAQUETA



UNIFORMES

**BONÉS E TOUCAS**



**BO 300 - BONÉ JAPONÊS**



**BO 301 - BONÉ AMERICANO**



**BO 302 - BONÉ ITALIANO**



**CA 303 - CAPUZ COM ABA**



**CA 304 - CAPUZ**



**CA 305 - CAPUZ COM PROTEÇÃO DE OMBRO**



**CA 307 - CHAPÉU CANADENSE COM PROTEÇÃO DE PESCOÇO**



**CA 308 - TOUCA**

# ALGUNS DOS NOSSOS PARCEIROS





# Contatos

**Endereço:** Av. Castro Alves, 2605 | Várzea da Olaria  
35680-095 - Itaúna - MG

**Email:** [vendas@brasilminasuniformes.com.br](mailto:vendas@brasilminasuniformes.com.br)

**Site:** [www.brasilminasuniformes.com.br](http://www.brasilminasuniformes.com.br)

**Telefone:** (37) 3249-5050

**WhatsApp:** (37) 99908-6346

**BRASILMINAS**  
**UNIFORMES PROFISSIONAIS**

